

# Nacelle Comfort 18M HYBRIDE - Nacab 18-05

Véhicule ferroviaire - hybride

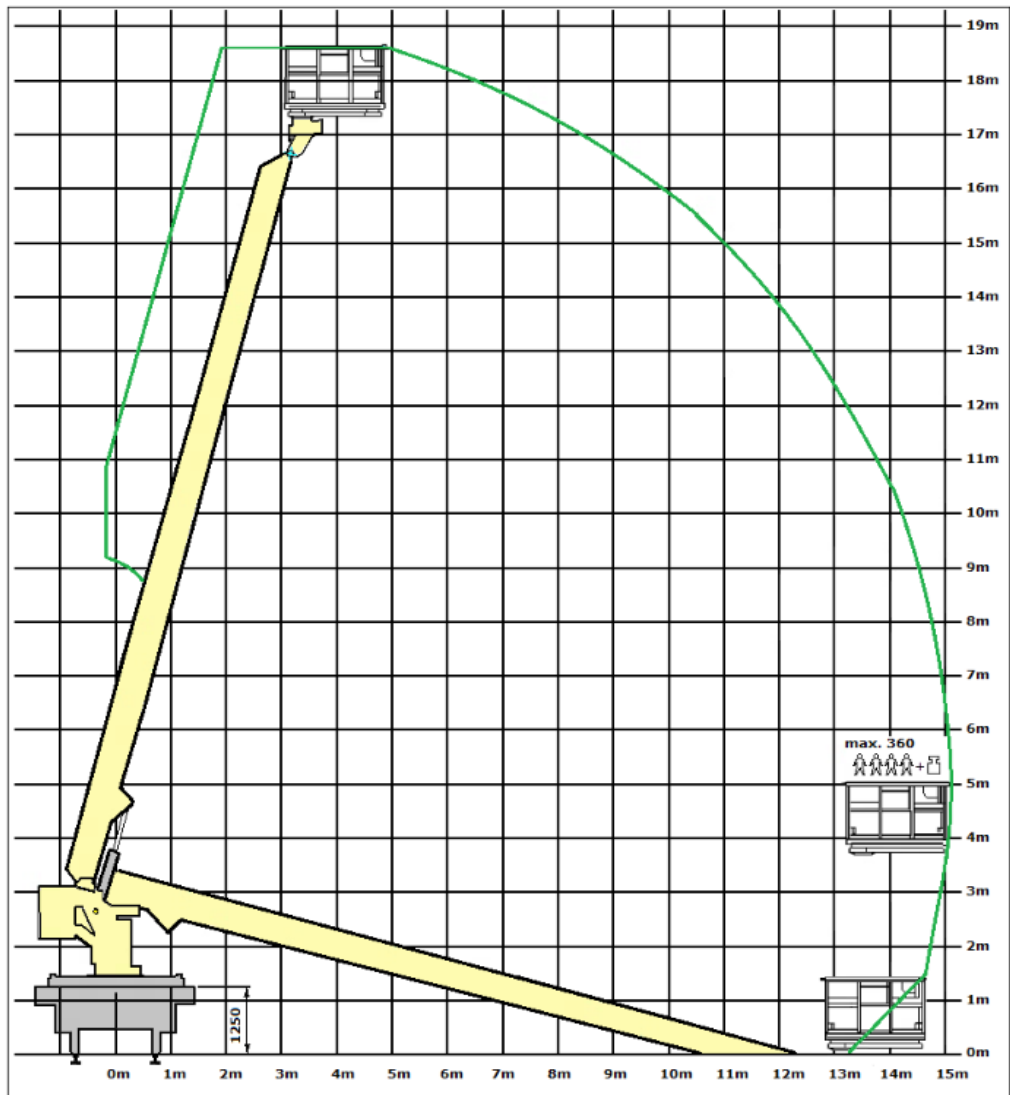


<b>Type de véhicule</b>	Autotracteur hybride avec nacelle 18 mètres		
<b>Nr. du véhicule</b>	99 85 9236 020-5 / Autorisation d'exploiter de l'OFT : en cours		
<b>Descriptif</b>	Engin de travail ferroviaire à traction autonome conçu pour le déplacement et le levage de personnes sur voie ferrée.		
<b>Vitesse maximale</b>	Automoteur	35 km/h (25 km/h max 30‰)	
	Travail	5km/h hors profil	10km/h dans le profil
	Remorqué	100 km/h	
<b>Véhicule et traction</b>	Moteur électrique Siemens 82kW (395Nm) Capacité batterie 66kWh brut (extension à 132kWh possible)		
<b>Rampe</b>	35 ‰		
<b>Charges remorquées</b>	5 ‰	150 t	15 ‰ 40 t
	10 ‰	80 t	20 ‰ 30 t
<b>Dimensions</b>	Longueur	13.88 m	
	Largeur	3.10 m	
	Hauteur	4.30 m	
<b>Poids</b>	Masse totale	27.5 t	
	Charge utile	12.5 t	
<b>Nacelle</b>	Dimensions	1.20 m x 1.80 m	
	Nombre de personnes max.	4	
	Charge max.	360 kg	
	Portées max.	14 m verticalement	
		9.7 m horizontalement	
		10.5 m à 4 m de hauteur	
<b>Remarques</b>	Verrouillage de latéralisation disponible		
<b>Utilisation</b>	Voir nos conditions d'utilisation		
<b>Contact</b>	Pour toute location, contactez-nous au +41 424 02 00 / info@sajet.ch		

Édition

28.07.2022

## SAJET



# SAJET

---

# SAJET

---

Avenue des Sports 42 • 1400 Yverdon-les-Bains • 024 424 02 00 • [info@sajet.ch](mailto:info@sajet.ch) • [www.sajet.ch](http://www.sajet.ch)  
Rouges-Terres 12 • 2068 Hauterive | Route du Rhône 20 • 1902 Evionnaz | Place de la poste 3 • 2800 Delémont