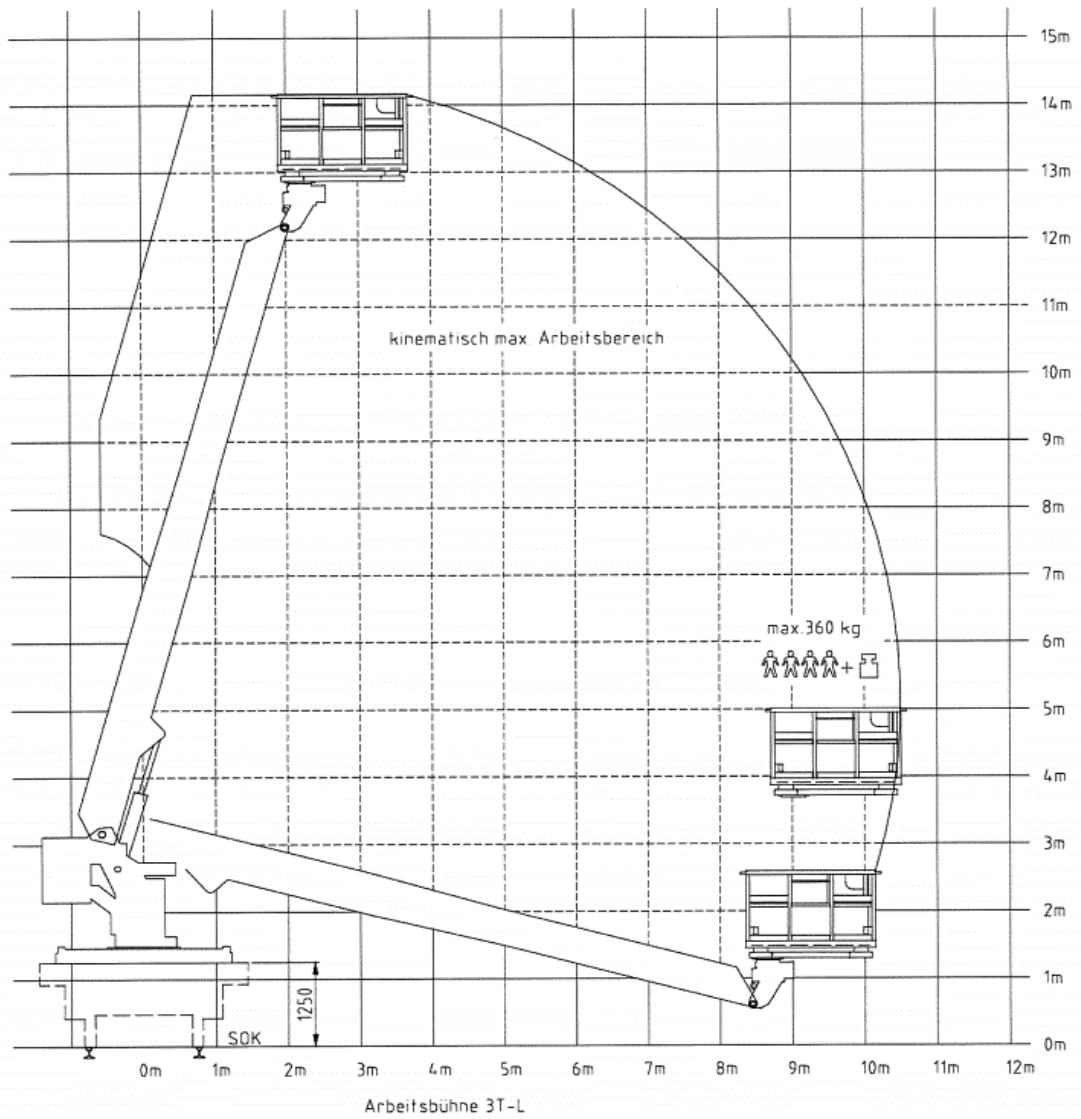




Type de véhicule	Wagon VTms K18S équipé d'une nacelle / grue de 14 mètres		
Nr. du véhicule	99 85 9236 010-6 / Autorisation d'exploiter de l'OFT : CH 5420190039		
Descriptif	Engin de travail ferroviaire à traction autonome. Repose sur une structure de wagon Ks. Conçu pour le déplacement sur voie ferrée et le levage de personnes sur voie ferrée. Le véhicule est aussi équipé d'un mat de mesure LC télescopique.		
Vitesse maximale	Remorqué	100 km/h	
	Marche de manœuvre	20 km /h	
Véhicule et traction	Entraînement électromécanique au moyen d'engrenages à cardan. 50 kW - Le véhicule est équipé d'un filtre à particules, d'un verrou d'essieu et d'éclairage.		
Rampe	27 ‰		
Charges remorquées	0-8‰: 80t	8-27‰: 25t	
Dimensions	Longueur	13.88 m	
	Largeur	3.10 m	
	Hauteur	4.30 m	
Poids	Poids à vide / tare	31 t	
	Charge utile	6 t	
Nacelle / Grue	Dimensions nacelle	1.20 m x 1.80 m	
	Nombre de personnes max.	4	
	Charge max.	360 kg	
	Portée max.	verticalement	14 m
		horizontalement à 0 m	9.70 m
		horizontalement à 4 m	10.5 m
Remarques	Un permis SUVA cat.A est nécessaire pour l'utilisation en fonction grue.		
Utilisation	Voir nos conditions d'utilisation		
Contact	Pour toute location, contactez-nous au +41 424 02 00 / info@sajet.ch		

Édition

28.07.2022



SAJET