

# Nacelle RR\_C14

Véhicule ferroviaire de type Rail Route



<b>Type de véhicule</b>	Autotracteur rail-route avec nacelle de 14 mètres	
<b>Nr. du véhicule</b>	Autorisation d'exploiter de l'OFT : CH5420190255	
<b>Descriptif</b>	Engin de travail ferroviaire à traction autonome conçu pour le déplacement et le levage de personnes sur voie ferrée.	
<b>Données générales</b>		
	Moteur	diesel, 33.6 kW, filtre à particules
	Dimensions (long/lar/ht)	6.40 x 2.18 x 3.10 m
	Poids	11'450kg
<b>Mode tout-terrain</b>		
	Type de chenille	caoutchouc
	Vitesse max.	1.5 km/h
	Pente franchissable	30%
<b>Mode rail</b>		
	Pente max.	40‰
	Dévers max.	20 cm
	Vitesse de travail max.	5 km/h
	Vitesse de déplacement max.	16 km/h
<b>Nacelle</b>		
	Hauteur max. de travail	13.70
	Déport max. de travail	8.50 m
	Dimensions plateforme	1.79 x 0.90 m
	Charge max.	400 kg
<b>Remarques</b>	Caméra de surveillance et de manœuvre, éclairage et gyrophare. Equipé d'un mât de mesures	
<b>Utilisation</b>	Voir nos conditions d'utilisation	
<b>Contact</b>	Pour toute location, contactez-nous au +41 424 02 00 / info@sajet.ch	

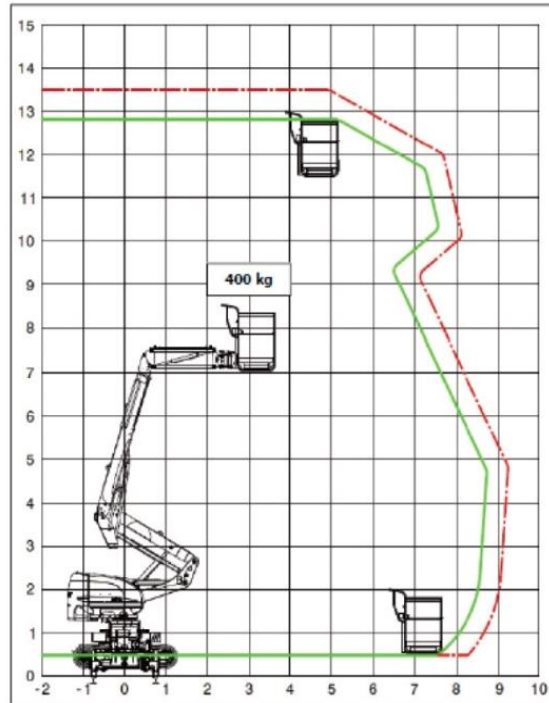
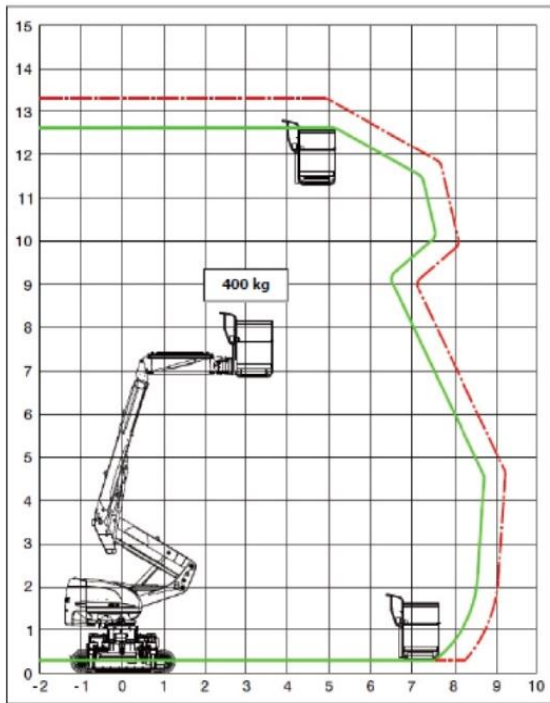
Version : 01.02.2024

## SAJET

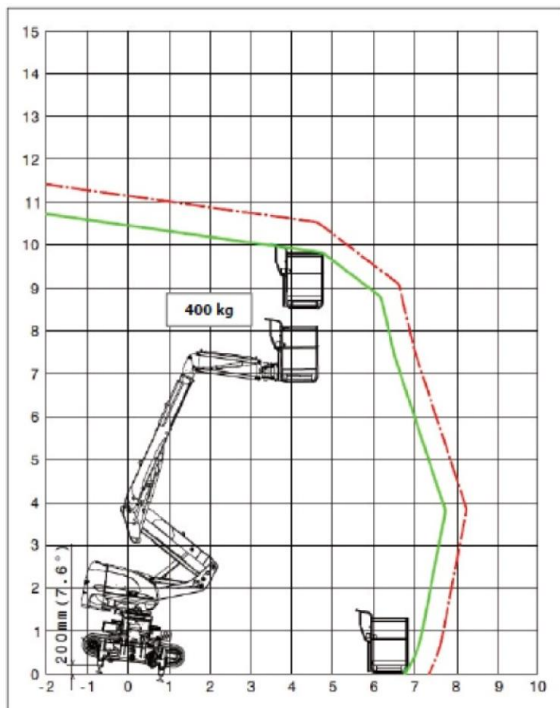
Avenue des Sports 42 • 1400 Yverdon-les-Bains • 024 424 02 00 • info@sajet.ch • www.sajet.ch  
Rouges-Terres 12 • 2068 Hauterive | Route du Rhône 20 • 1902 Evionnaz | Place de la poste 3 • 2800 Delémont

### Mode tout-terrain, sans dévers

### Mode rail, sans dévers



### Mode rail et tout-terrain, dévers de 20cm



**SAJET**