

# Nacelle 400 RR

Véhicule ferroviaire de type Rail Route



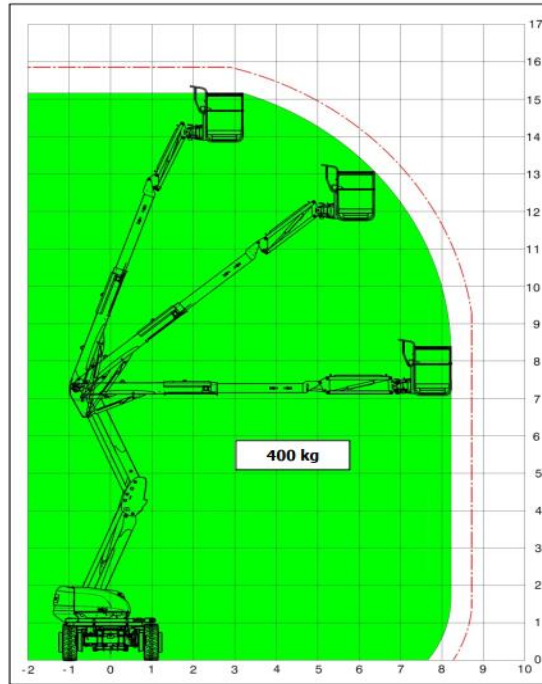
|                            |   |                       |
|----------------------------|---|-----------------------|
| <b>Type de véhicule</b>    | Nacelle automotrice de 14 mètres, capable de se déplacer sur rail et route  |                       |
| <b>Nr. du véhicule</b>     | Autorisation d'exploiter de l'OFT : CH5420170140  |                       |
| <b>Descriptif</b>          | Engin de travail ferroviaire à traction autonome conçu accéder à la voie ferrée, pour le déplacement et le levage de personnes sur et en-dehors de la voie ferrée, la mise en/hors voie. Equipé d'un mat de mesure LC télescopique. |                       |
| <b>Vitesse maximale</b>    | Sur pneus   | 6 km/h                |
|                            | Sur voie  | 17 km/h               |
|                            | De travail sur voie   | 2.5 km/h              |
| <b>Rampe</b>               | 40 ‰  |                       |
| <b>Pente max sur roues</b> | 25%   |                       |
| <b>Dimensions</b>          | Longueur  | 7.83 m                |
|                            | Largeur   | 2.5 m                 |
|                            | Hauteur   | 3.1 m                 |
| <b>Poids</b>               | Masse totale  | 12.9 t                |
| <b>Nacelle</b>             | Dimensions  | 1.8 x 0.93 m          |
|                            | Nombre de personnes max.  | 3                     |
|                            | Charge max.   | 400 kg                |
|                            | Portée max.   | 15.5 m verticalement  |
|                            |   | 8.3 m horizontalement |
| <b>Remarques</b>           | Caméra de surveillance et de manœuvre, éclairage et gyrophare. Double verrouillage de lateralisation disponible (mécanique + électronique). Verrouillage de hauteur disponible.   |                       |
| <b>Utilisation</b>         | Voir nos conditions d'utilisation   |                       |
| <b>Contact</b>             | Pour toute location, contactez-nous au +41 424 02 00 / info@sajet.ch  |                       |

Édition

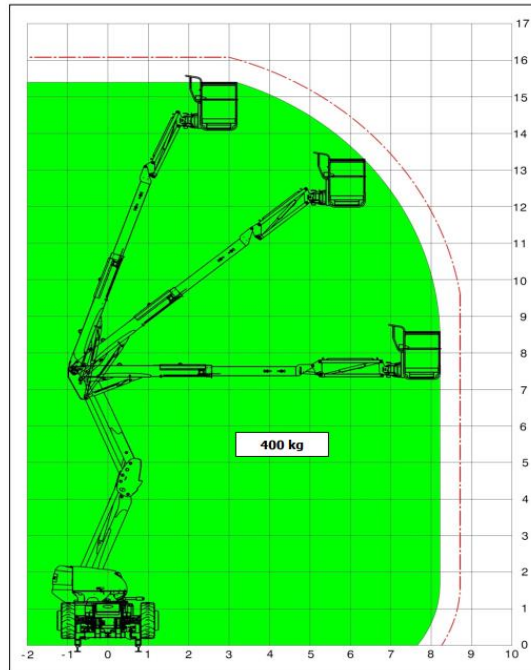
27/09/2022

## SAJET

### Mode tout terrain



### Sur voie ferrée dans un dévers de 0 à 100 mm



**SAJET**