

Nacelle RR 400_16m

Véhicule ferroviaire de type Rail Route



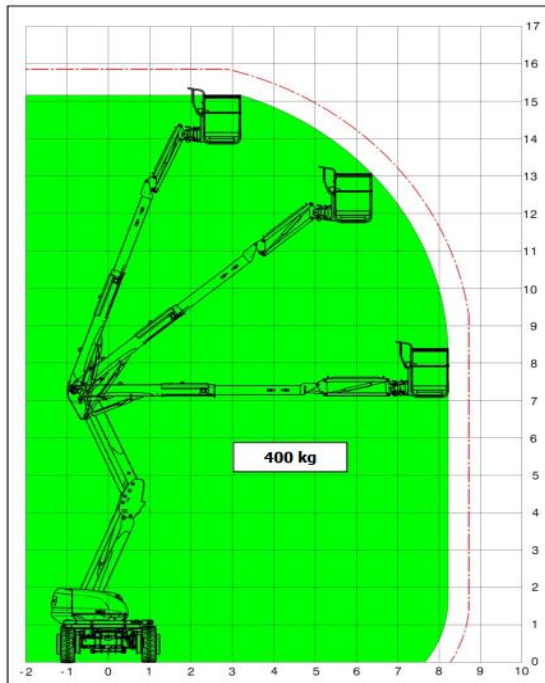
Type de véhicule	Nacelle automotrice rail-route de 16 mètres	
Nr. du véhicule	Autorisation d'exploiter de l'OFT : CH5420170140	
Descriptif	Engin de travail ferroviaire à traction autonome conçu accéder à la voie ferrée, pour le déplacement et le levage de personnes sur et en-dehors de la voie ferrée, la mise en/hors voie. Equipé d'un mat de mesure LC télescopique.	
Données générales	Moteur	diesel
	Dimensions (long/lar/ht)	7.83 x 2.50 x 3.13 m
	Poids	12'850 kg
Mode tout-terrain	Type de chenille	caoutchouc
	Vitesse max.	6 km/h
	Pente franchissable	25%
Mode rail	Pente max.	40‰
	Dévers max.	20 cm
	Vitesse de travail max.	2.5 km/h
	Vitesse de déplacement max.	17 km/h
Nacelle	Hauteur max. de travail	15.50 m
	Déport max. de travail	8.30 m
	Dimensions plateforme	2.30 x 0.90 m
	Charge max.	400 kg
Remarques	Caméra de surveillance et de manœuvre, éclairage et gyrophare. Double verrouillage de lateralisation disponible (mécanique + électronique). Verrouillage de hauteur disponible. Equipé d'un mât de mesure.	
Utilisation	Voir nos conditions d'utilisation	
Contact	Pour toute location, contactez-nous au +41 424 02 00 / info@sajet.ch	

Version : 01.02.2024

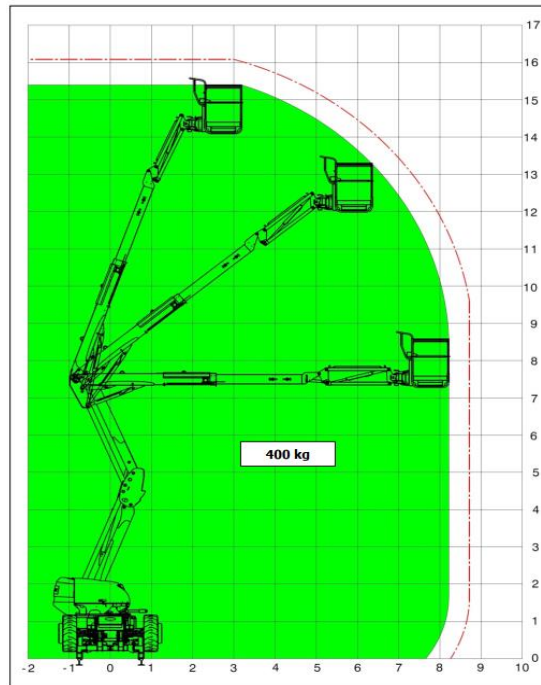
SAJET

Avenue des Sports 42 • 1400 Yverdon-les-Bains • 024 424 02 00 • info@sajet.ch • www.sajet.ch
Rouges-Terres 12 • 2068 Hauterive | Route du Rhône 20 • 1902 Evionnaz | Place de la poste 3 • 2800 Delémont

Mode tout-terrain



Mode rail: dévers de 0 à 100 mm



SAJET
